

内蒙古鄂尔多斯苏里格经济开发区建设局

内鄂苏建函〔2021〕28号

内蒙古鄂尔多斯苏里格经济开发区建设局 关于申请工业园区区域文物影响评估 工作的函

乌审旗文化和旅游局：

为了加快苏里格经济开发区的建设步伐，提升园区综合服务能力。强化监督管理，优化营商环境，依据《鄂尔多斯市工程建设项目审批制度改革工作实施方案》（鄂府发〔2019年72号〕要求和《中华人民共和国文物保护法》《内蒙古自治区文物保护条例》（鄂文旅函〔2021〕69号）等法律法规。向贵局报请进行苏里格经济开发区乌兰陶勒盖工业项目区1.11平方公里，图克工业项目区20.56平方公里、乌审召化工项目区1.25平方公里、呼吉尔特工业项目区0.73平方公里进行区域文物影响评估，经初审后转报自治区文物局。

望贵局予以支持！

附件：

- 1、苏里格经济开发区乌兰陶勒盖工业项目区用地规划图。
- 2、苏里格经济开发区图克工业项目区用地规划图。
- 3、苏里格经济开发区乌审召化工项目区用地规划图。
- 4、关于征求《内蒙古自治区开发区审核公告目录》面积与四至范围规定成果意见的函。
- 5、苏里格经济开发区经纬度坐标。

内蒙古鄂尔多斯苏里格经济开发区建设局

2021年11月15日

内蒙古鄂尔多斯苏里格经济开发区建设局

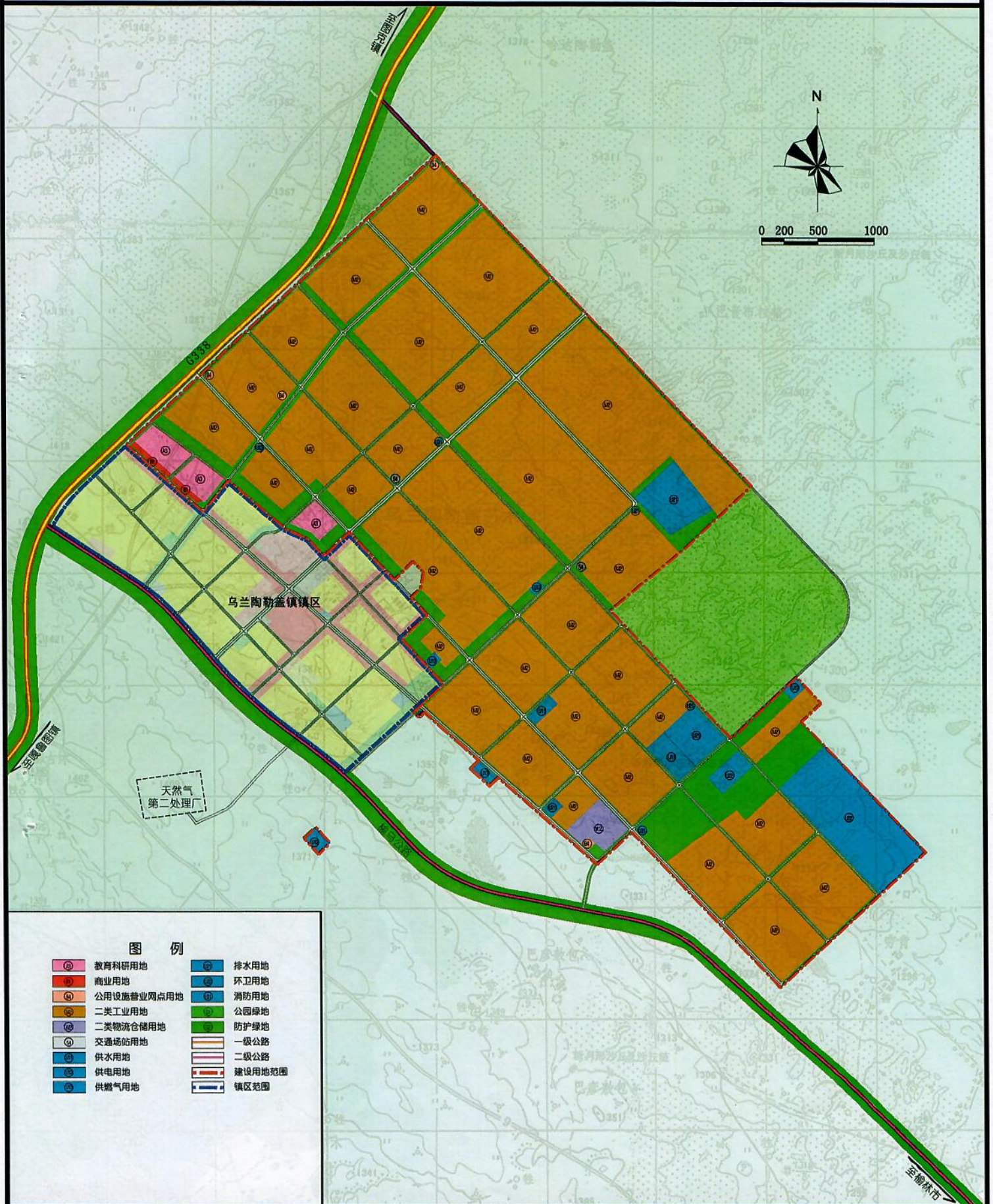
2021年11月15日印制

(共印2份)

王治华 13722088034

内蒙古鄂尔多斯苏里格经济开发区总体规划 (2014-2030年)

——乌兰陶勒盖工业项目区用地规划图 (2020年版)



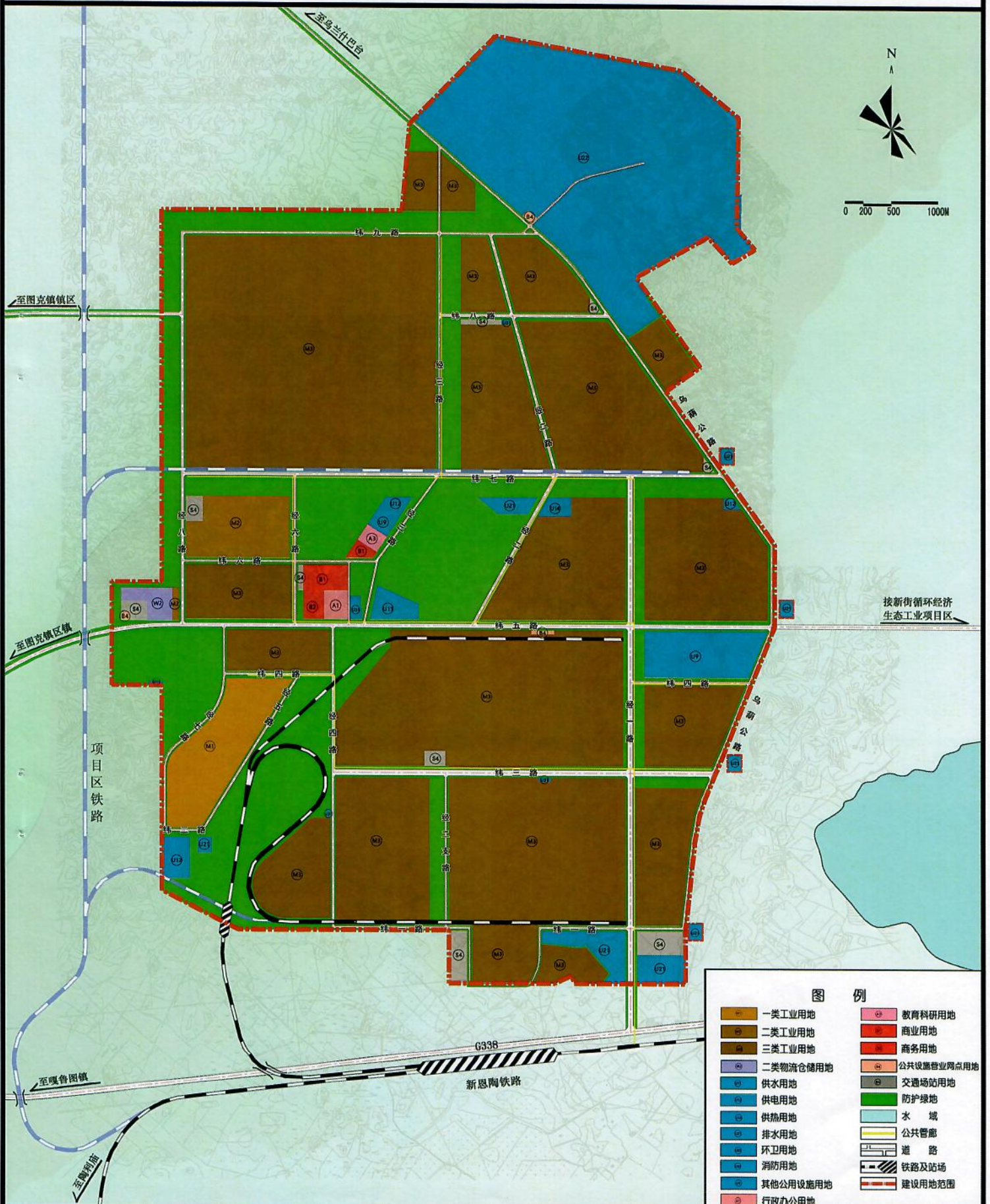
图例

- | | |
|------------|--------|
| 教育科研用地 | 排水用地 |
| 商业用地 | 环卫用地 |
| 公用设施营业网点用地 | 消防用地 |
| 二类工业用地 | 公园绿地 |
| 二类物流仓储用地 | 防护绿地 |
| 交通场站用地 | 一级公路 |
| 供水用地 | 二级公路 |
| 供电用地 | 建设用地区域 |
| 供气用地 | 镇区范围 |



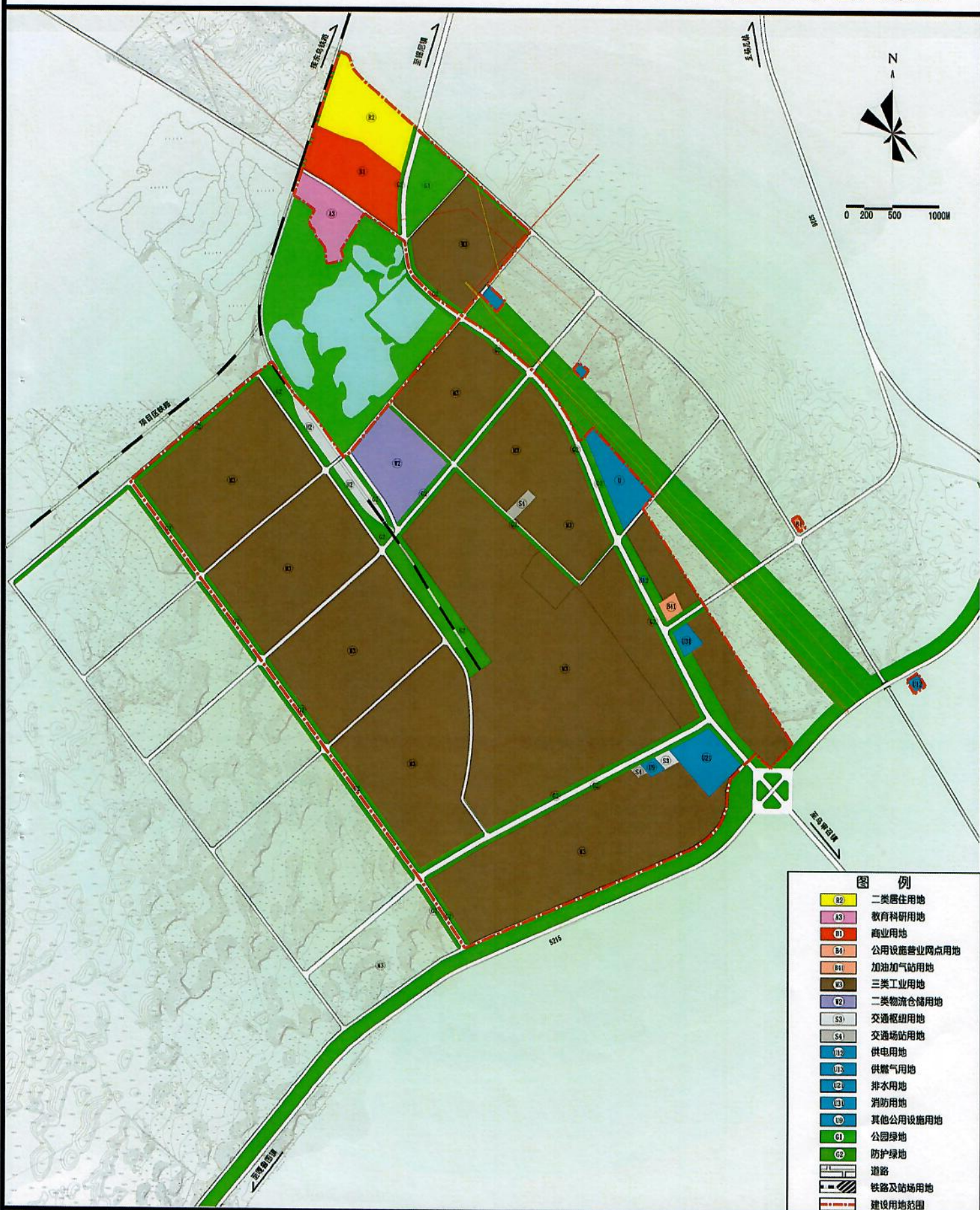
内蒙古鄂尔多斯苏里格经济开发区总体规划 (2014-2030年)

——图克工业项目区用地规划图 (2020年版)



内蒙古鄂尔多斯苏里格经济开发区总体规划 (2014-2030年)

——乌审召化工项目区用地规划图



图例

- R2 二类居住用地
- A3 教育科研用地
- B1 商业用地
- B4 公用设施营业网点用地
- M3 三类工业用地
- W2 二类物流仓储用地
- S1 交通枢纽用地
- S4 交通场站用地
- U1 供电用地
- U3 供气用地
- U2 排水用地
- U4 消防用地
- U9 其他公用设施用地
- G1 公园绿地
- G2 防护绿地
- 道路
- 铁路及站场用地
- 建设用地区域



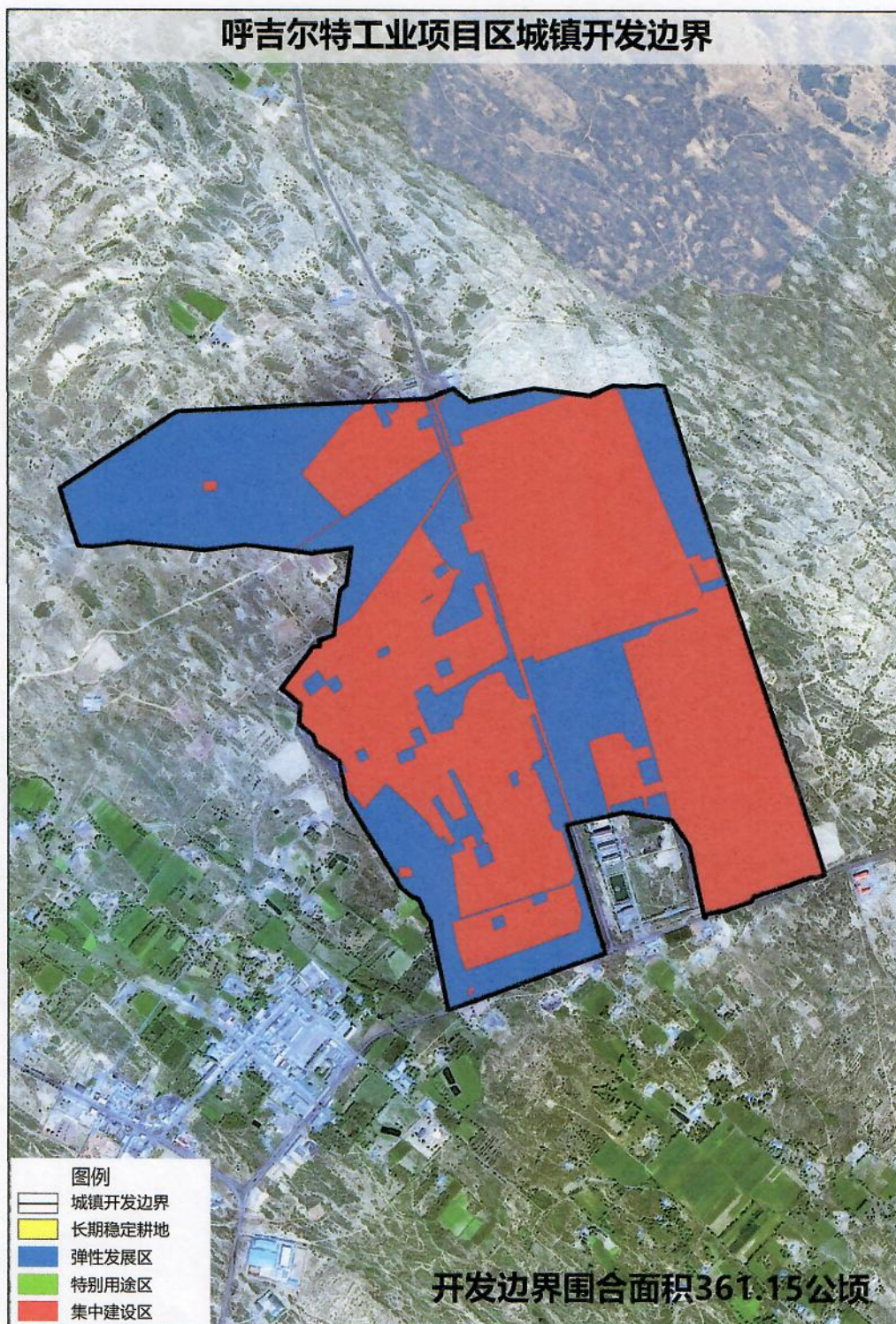


图 7：呼吉尔特工业项目区开发边界图



内蒙古自治区自然资源厅

自治区工程建设项目区域评估厅际联席会议 制度办公室关于征求《内蒙古自治区 开发区审核公告目录》面积与四至 范围划定成果意见的函

自治区工程建设项目区域评估厅际联席会议制度各成员单位：

《中国开发区审核公告目录（2018年版）》中，自治区有81家开发区、93个区块列入目录，核准面积817.57平方公里。面积核准的依据是各地区土地利用总体规划（已于2020年12月31日到期）。2021年8月公布的《内蒙古自治区开发区审核公告目录》（简称自治区目录）中，有62家开发区、127个区块列入目录，同时明确由自然资源厅及时公告开发区面积和四至范围。

按照中办、国办《关于在国土空间规划中统筹划定落实三条控制线的指导意见》（厅字〔2019〕48号）、《自然资源部关于全面开展国土空间规划工作的通知》（自然资发〔2019〕87号）要

求，国家正在开展国土空间规划编制和“三条控制线”（即永久基本农田、生态保护红线、城镇开发边界）划定工作，明确要求各类开发区必须划定城镇开发边界（开发边界由集中建设区、弹性发展区、特别用途区组成）。依据以上规定，自然资源厅向各盟市自然资源局下发《关于开展列入〈内蒙古自治区开发区审核公告目录〉开发区面积核准与四至范围划定有关工作的通知》（内自然资字〔2021〕435号），明确了开发区开发边界的划定规则。各盟市据此划定了列入自治区目录的62个开发区的开发边界（即开发区四至范围）。自然资源厅依据国家有关技术要求，完成对各盟市上报的划定成果的审核，确定了各开发区的四至范围和面积，并全部纳入各地区正在编制的国土空间规划中。现就审核通过的划定成果（详见附件）征求各成员单位意见建议，请务必于2021年11月1日（星期一）下午17:00前反馈书面意见。

鉴于《全国国土空间规划纲要》暂未印发，国家未下达我区至2035年的规划指标，本次审核的开发区四至范围和面积暂不具备公告条件，可作为各地区开展区域节能评估、区域环境影响评价、区域水资源论证、区域地质灾害评估等各类区域评估的工作边界。下一步，待国家批准自治区国土空间规划成果及“三条控制线”后，我厅将及时提请自治区政府发布开发区四至范围和面积公告。

附件：自治区开发区四至范围和面积汇总表（请至邮箱
gtkjghwyh@163.com 下载，密码：11223344）

联系人：温涛 电话：4213905（兼传真） 18647204050

自治区工程建设项目区域评估
厅际联席会议制度办公室
(代章)

2021年10月31日

附件：自治區開發區投資建設項目開工開工報告

(2013年11月11日)

負責人：張國強 電話：4213902 (張傳真) 18647304050



公开方式: 不予公开

自治区开发区四至范围和面积汇总表

序号	开发区名称	开发区面积	区块名称	区块面积(公顷)	四至范围		备注
					地块编号	地块面积(公顷)	
48	内蒙古鄂尔多斯市海拉尔经济开发区	2086.42		2086.42	1	347.41	城镇集中建设区面积: 1190.05公顷, 城镇弹性发展区面积: 645.68公顷, 特别用途区面积: 250.69公顷
					2	1484.12	
					3	254.86	
49	内蒙古鄂尔多斯市苏里格经济开发区	8096.15	苏里格产业园	5879.78	1	682.72	城镇集中建设区面积: 3308.47公顷, 城镇弹性发展区面积: 2265.80公顷, 特别用途区面积: 305.50公顷
					2	4136.55	
					3	699.36	
					4	361.15	
50	巴彦淖尔经济技术开发区	3118.04	纳林河产业园	2216.37	1	1987.84	城镇集中建设区面积: 996.78公顷, 城镇弹性发展区面积: 1214.16公顷, 特别用途区面积: 5.43公顷
					2	228.53	
					1	3118.04	
					2	151.99	
51	内蒙古巴彦淖尔市乌拉特前旗经济开发区	2205.20	磴口工业园	663.14	1	674.95	集中建设区面积为411.42公顷, 城镇弹性发展区为251.72公顷, 特别用途区0公顷
					2	322.92	
					1	309.61	
					3	30.61	
52	内蒙古巴彦淖尔市乌拉特后旗经济开发区	7796.74	甘其毛都口岸园	5143.12	1	2953.11	城镇集中建设区1440.99公顷, 城镇弹性发展区373.29公顷, 特别用途区846.81公顷
					2	2190.01	
					3	1840.01	
53	内蒙古巴彦淖尔市乌拉特后旗经济开发区	2661.09	海勃湾产业园	2661.09	1	96.05	城镇集中建设区1545.10公顷, 城镇弹性发展区465.85公顷, 特别用途区113.29公顷
					2	2565.04	
					1	2124.24	
54	内蒙古巴彦淖尔市乌拉特后旗经济开发区	12876.52	乌达产业园	3165.65	1	3165.65	城镇集中建设区2656.55公顷, 城镇弹性发展区465.53公顷, 特别用途区43.56公顷
					2	4382.75	
					1	187.06	
51	内蒙古巴彦淖尔市乌拉特后旗经济开发区	12876.52	海南产业园	4569.81	1	187.06	城镇集中建设区3207.87公顷, 城镇弹性发展区1145.02公顷, 特别用途区29.86公顷
					2	4382.75	
					1	3016.82	
51	内蒙古巴彦淖尔市乌拉特后旗经济开发区	12876.52	低碳产业园	3016.82	1	3016.82	城镇集中建设区2029.75公顷, 城镇弹性发展区987.07公顷, 特别用途区0公顷
					2	4382.75	
					1	187.06	

附件 3：苏里格经济开发区范围坐标拐点

拐点坐标表			备注
地块号：乌审召化工项目区			
点号	坐标		
	经度	纬度	
1	111° 58' 3.76"	39° 15' 46.21"	0.16 平方公里
2	111° 58' 25.83"	39° 15' 32.70"	
3	111° 58' 43.31"	39° 15' 16.20"	
4	111° 58' 47.18"	39° 15' 9.59"	
5	111° 58' 31.68"	39° 15' 21.14"	
6	111° 58' 33.67"	39° 15' 23.43"	
7	111° 58' 28.61"	39° 15' 23.47"	
8	111° 58' 30.25"	39° 15' 25.26"	
9	111° 58' 1.35"	39° 15' 44.14"	
10	111° 58' 34.96"	39° 15' 9.56"	0.55 平方公里
11	111° 58' 54.58"	39° 14' 53.25"	
12	111° 58' 51.55"	39° 14' 49.63"	
13	111° 59' 2.46"	39° 14' 36.83"	
14	111° 59' 9.23"	39° 14' 27.59"	
15	111° 59' 30.50"	39° 13' 56.28"	
16	111° 59' 26.36"	39° 13' 52.59"	
17	111° 59' 21.21"	39° 13' 55.78"	
18	111° 59' 6.96"	39° 14' 15.44"	
19	111° 59' 10.75"	39° 14' 17.50"	
20	111° 59' 5.16"	39° 14' 22.51"	
21	111° 59' 0.54"	39° 14' 23.69"	
22	111° 58' 44.79"	39° 14' 44.83"	
23	111° 58' 32.33"	39° 15' 7.30"	

24	111° 59' 9.63"	39° 13' 59.93"	0.54 平方公里
25	111° 59' 12.06"	39° 13' 57.16"	
26	111° 58' 58.94"	39° 13' 52.06"	
27	111° 59' 11.48"	39° 13' 41.19"	
28	111° 59' 10.92"	39° 13' 40.83"	
29	111° 59' 11.49"	39° 13' 40.02"	
30	111° 59' 2.87"	39° 13' 34.38"	
31	111° 58' 59.65"	39° 13' 31.79"	
32	111° 58' 47.42"	39° 13' 26.23"	
33	111° 58' 44.87"	39° 13' 25.58"	
34	111° 58' 44.29"	39° 13' 25.72"	
35	111° 58' 28.88"	39° 13' 44.34"	

拐点坐标表			备注
地块号：图克项目区			
点号	坐标		
	经度	纬度	
1	112° 29' 59.04"	39° 08' 48.60"	4.41 平方公里
2	112° 29' 53.70"	39° 08' 43.48"	
3	112° 29' 34.55"	39° 08' 31.98"	
4	112° 30' 11.96"	39° 07' 59.60"	
5	112° 30' 12.86"	39° 07' 85.33"	
6	112° 29' 41.14"	39° 07' 38.08"	
7	112° 29' 51.70"	39° 07' 24.53"	
8	112° 29' 35.83"	39° 07' 14.89"	
9	112° 29' 28.77"	39° 07' 22.19"	
10	112° 29' 20.66"	39° 07' 17.60"	
11	112° 29' 22.65"	39° 07' 3.96"	
12	112° 29' 39.83"	39° 07' 10.06"	
13	112° 30' 19.98"	39° 06' 28.77"	
14	112° 30' 20.43"	39° 06' 22.18"	
15	112° 29' 41.81"	39° 06' 28.20"	
16	112° 29' 41.95"	39° 06' 21.68"	
17	112° 29' 37.63"	39° 06' 28.16"	
18	112° 29' 37.74"	39° 06' 21.65"	
19	112° 29' 3.42"	39° 06' 21.24"	
20	112° 29' 7.52"	39° 06' 27.69"	
21	112° 29' 4.62"	39° 06' 27.37"	
22	112° 29' 0.24"	39° 06' 21.22"	
23	112° 28' 32.17"	39° 06' 20.75"	
24	112° 28' 41.16"	39° 06' 14.87"	

25	112° 28' 54.75"	39° 06' 15.00"		
26	112° 28' 29.51"	39° 05' 37.82"		
27	112° 28' 38.70"	39° 05' 39.31"		
28	112° 29' 47.03"	39° 05' 35.96"		
29	112° 26' 22.64"	39° 06' 25.55"		
30	112° 26' 22.59"	39° 06' 28.10"		
31	112° 26' 20.98"	39° 07' 48.92"		
32	112° 26' 17.78"	39° 07' 50.27"		
33	112° 28' 56.74"	39° 07' 53.18"		
34	112° 28' 11.02"	39° 08' 23.13"		
35	112° 28' 12.45"	39° 08' 29.67"		
36	112° 28' 10.85"	39° 08' 38.13"		
37	112° 28' 36.73"	39° 08' 59.27"		
38	112° 28' 19.16"	39° 05' 18.67"		1.02 平方公里
39	112° 28' 20.03"	39° 04' 48.05"		
40	112° 27' 32.71"	39° 04' 47.42"		
41	112° 27' 32.18"	39° 05' 6.77"		
42	112° 27' 44.41"	39° 05' 18.44"		
43	112° 28' 1.60"	39° 04' 43.72"		1.07 平方公里
44	112° 28' 2.70"	39° 03' 53.79"		
45	112° 27' 34.20"	39° 03' 53.55"		
46	112° 27' 32.36"	39° 04' 43.43"		
47	112° 28' 31.02"	39° 03' 33.95"		0.1 平方公里
48	112° 28' 23.15"	39° 03' 33.93"		
49	112° 28' 22.79"	39° 03' 51.47"		
50	112° 28' 30.65"	39° 03' 51.59"		
51	112° 30' 7.38"	39° 03' 52.74"		0.29 平方公里
52	112° 30' 7.56"	39° 03' 44.38"		
53	112° 30' 5.75"	39° 03' 44.35"		

54	112° 30' 4.81"	39° 03' 34.80"	
55	112° 29' 46.75"	39° 03' 34.63"	
56	112° 29' 46.32"	39° 03' 52.93"	

拐点坐标表			备注
地块号：呼吉尔特工业项目区			
点号	坐标		
	经度	纬度	
1	112° 31' 48.77"	38° 54' 29.02"	0.73 平方公里
2	112° 31' 53.03"	38° 54' 30.26"	
3	112° 31' 55.50"	38° 54' 28.61"	
4	112° 31' 57.12"	38° 54' 28.84"	
5	112° 31' 53.97"	38° 54' 20.08"	
6	112° 31' 38.10"	38° 54' 5.93"	
7	112° 31' 35.47"	38° 54' 6.34"	
8	112° 31' 36.07"	38° 54' 10.54"	
9	112° 31' 29.87"	38° 54' 9.97"	
10	112° 31' 19.36"	38° 54' 11.13"	
11	112° 31' 12.86"	38° 54' 10.53"	
12	112° 31' 0.46"	38° 54' 11.68"	
13	112° 31' 54.81"	38° 54' 11.16"	
14	112° 30' 52.57"	38° 54' 11.31"	
15	112° 30' 50.32"	38° 54' 17.07"	
16	112° 31' 10.26"	38° 54' 27.92"	

拐点坐标表			备注
地块号：乌兰陶勒盖工业项目区			
点号	坐标		
	经度	纬度	
1	112° 07' 41.17"	38° 44' 17.81"	0.56 平方公里
2	112° 08' 1.10"	38° 44' 2.78"	
3	112° 07' 39.70"	38° 43' 47.66"	
4	112° 07' 33.73"	38° 43' 52.39"	
5	112° 07' 25.97"	38° 43' 46.53"	
6	112° 07' 13.12"	38° 43' 56.61"	
7	112° 08' 21.84"	38° 43' 45.64"	0.16 平方公里
8	112° 08' 28.58"	38° 43' 40.31"	
9	112° 08' 17.14"	38° 43' 32.12"	
10	112° 08' 23.69"	38° 43' 26.93"	
11	112° 08' 17.85"	38° 43' 2.69"	
12	112° 08' 5.02"	38° 43' 32.85"	
13	112° 08' 3.56"	38° 43' 31.74"	0.14 平方公里
14	112° 08' 11.33"	38° 43' 25.59"	
15	112° 07' 55.63"	38° 43' 13.73"	
16	112° 07' 47.87"	38° 43' 19.82"	
17	112° 07' 46.09"	38° 43' 18.48"	0.24 平方公里
18	112° 08' 5.09"	38° 43' 3.55"	
19	112° 07' 54.27"	38° 42' 55.41"	
20	112° 07' 50.81"	38° 42' 57.77"	
21	112° 07' 53.13"	38° 42' 59.52"	
22	112° 07' 50.50"	38° 43' 1.29"	
23	112° 07' 48.15"	38° 42' 59.52"	
24	112° 07' 33.73"	38° 43' 9.05"	

附件 4：苏里格经济开发区边界四至范围图及拟建区域平面图

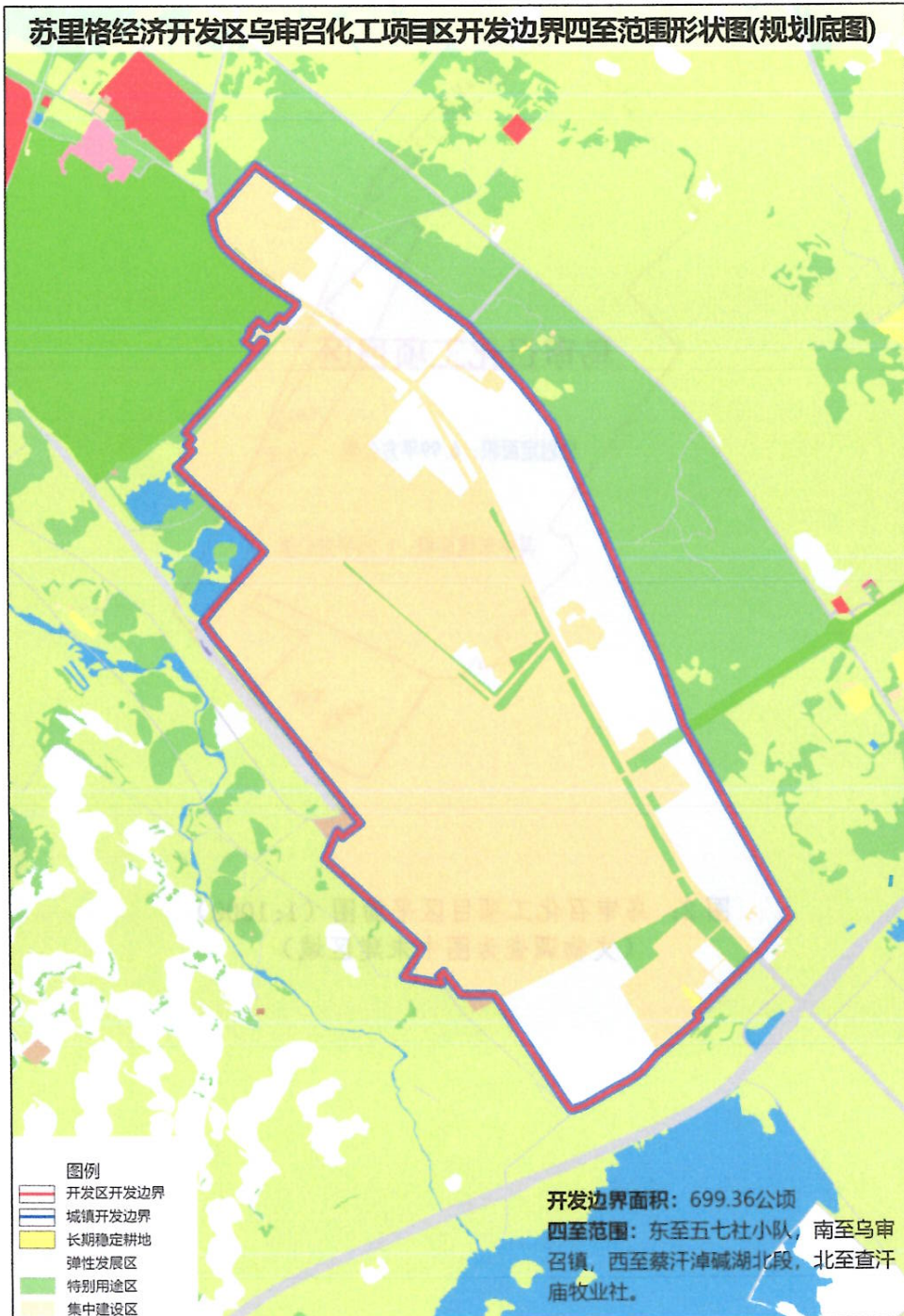


图 1：乌审召化工项目区开发边界图



图 2：乌审召化工项目区平面图（1:1000）
（文物调查为图中未建区域）

苏里格经济开发区乌兰陶勒盖工业项目区开发边界四至范围形状图(规划底图)

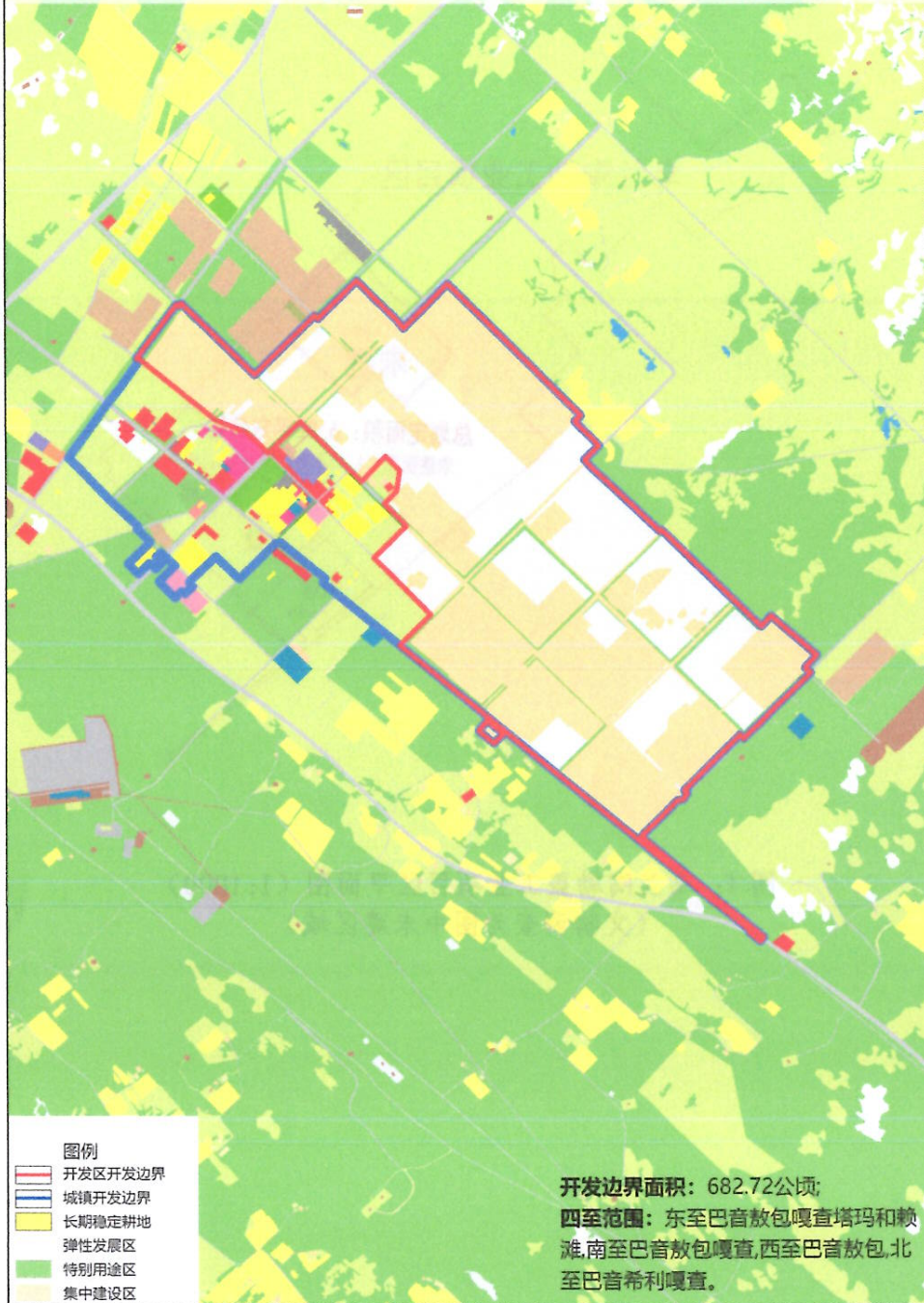


图 3： 乌兰陶勒盖工业项目区开发边界图

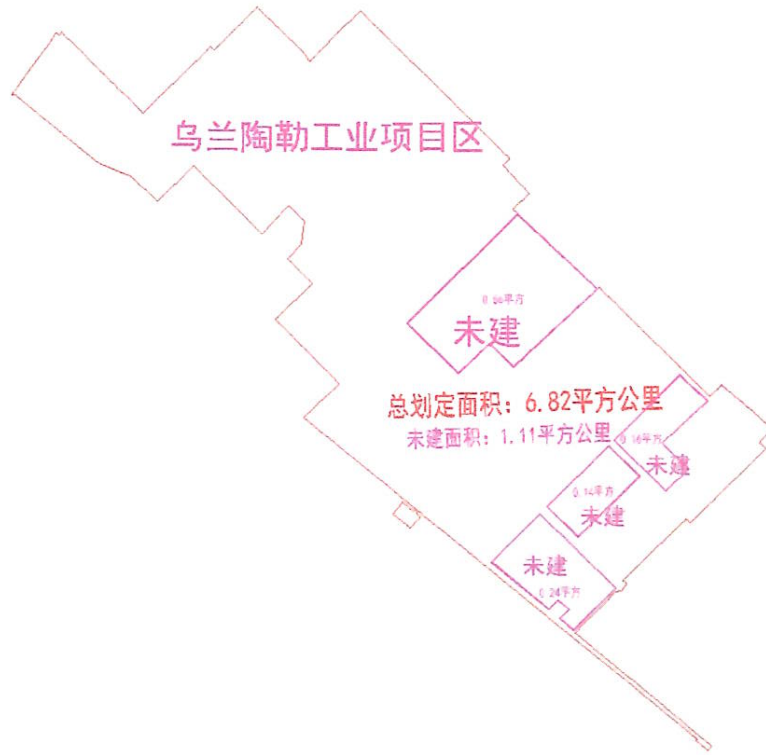


图 4：乌兰陶勒盖工业项目区平面图（1:1000）
（文物调查为图中未建区域）

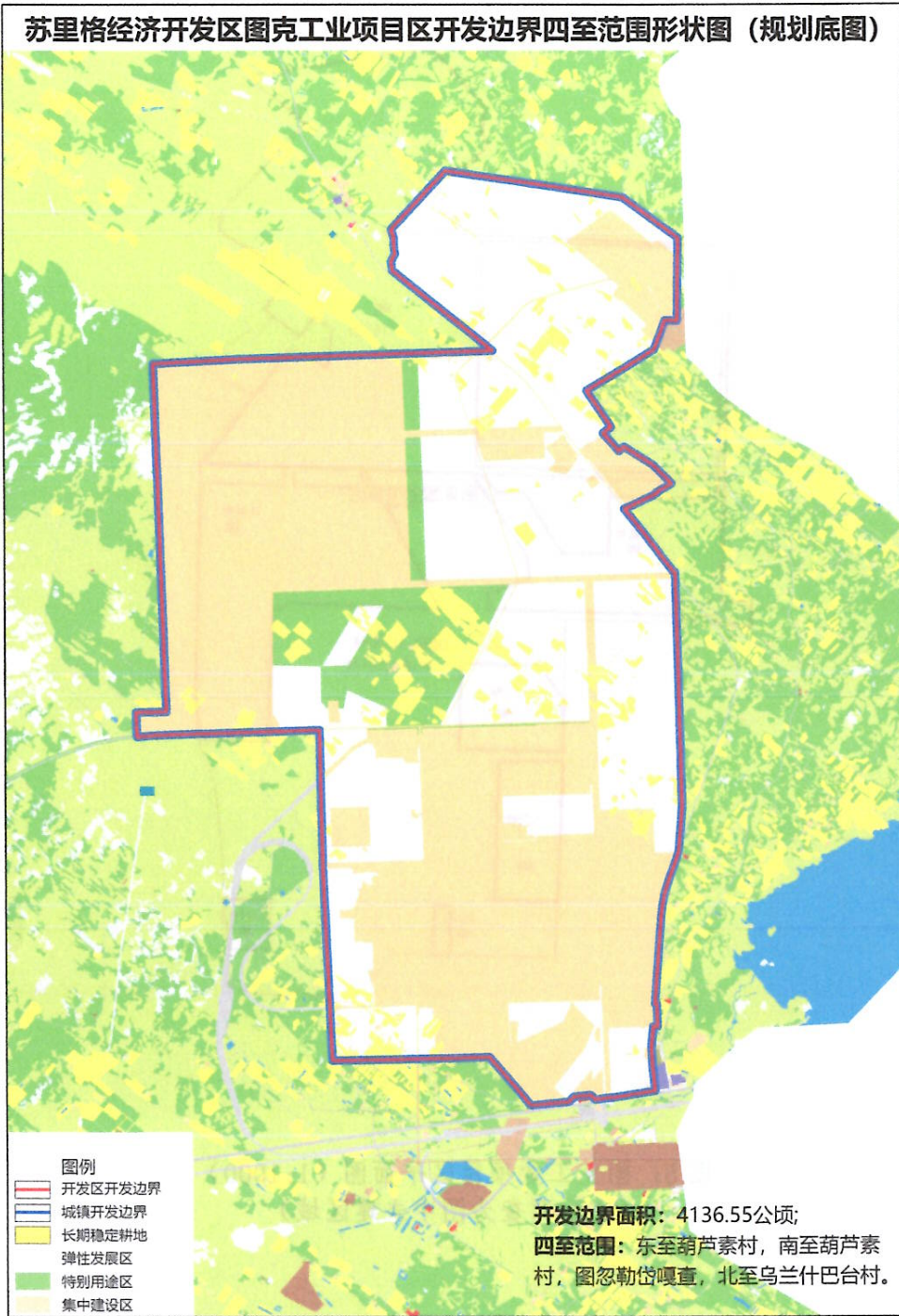


图 5：图克工业项目区开发边界图

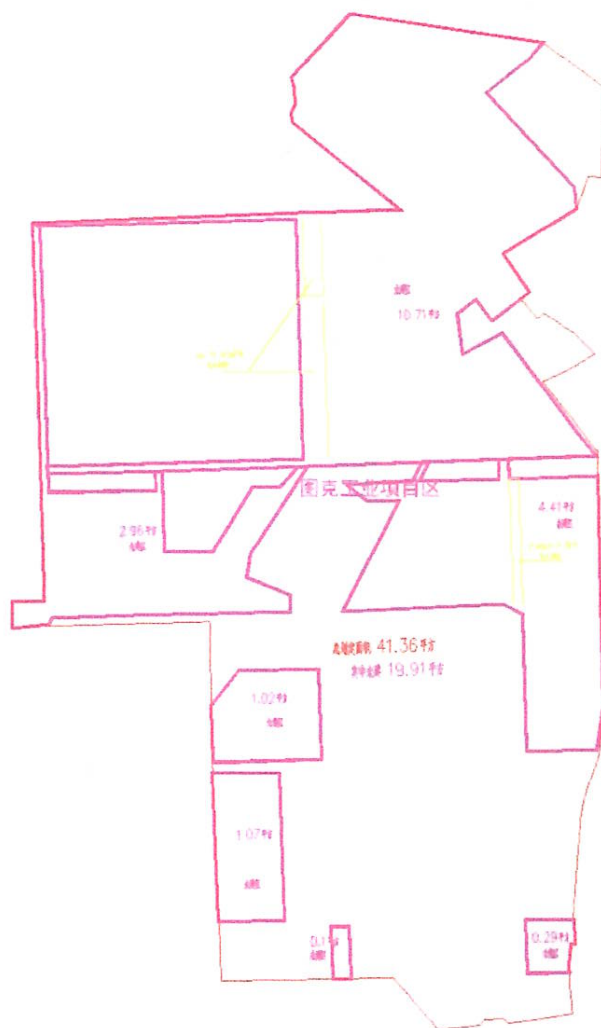


图 5：图克工业项目区平面图（1:1000）
（文物调查为图中未建区域）

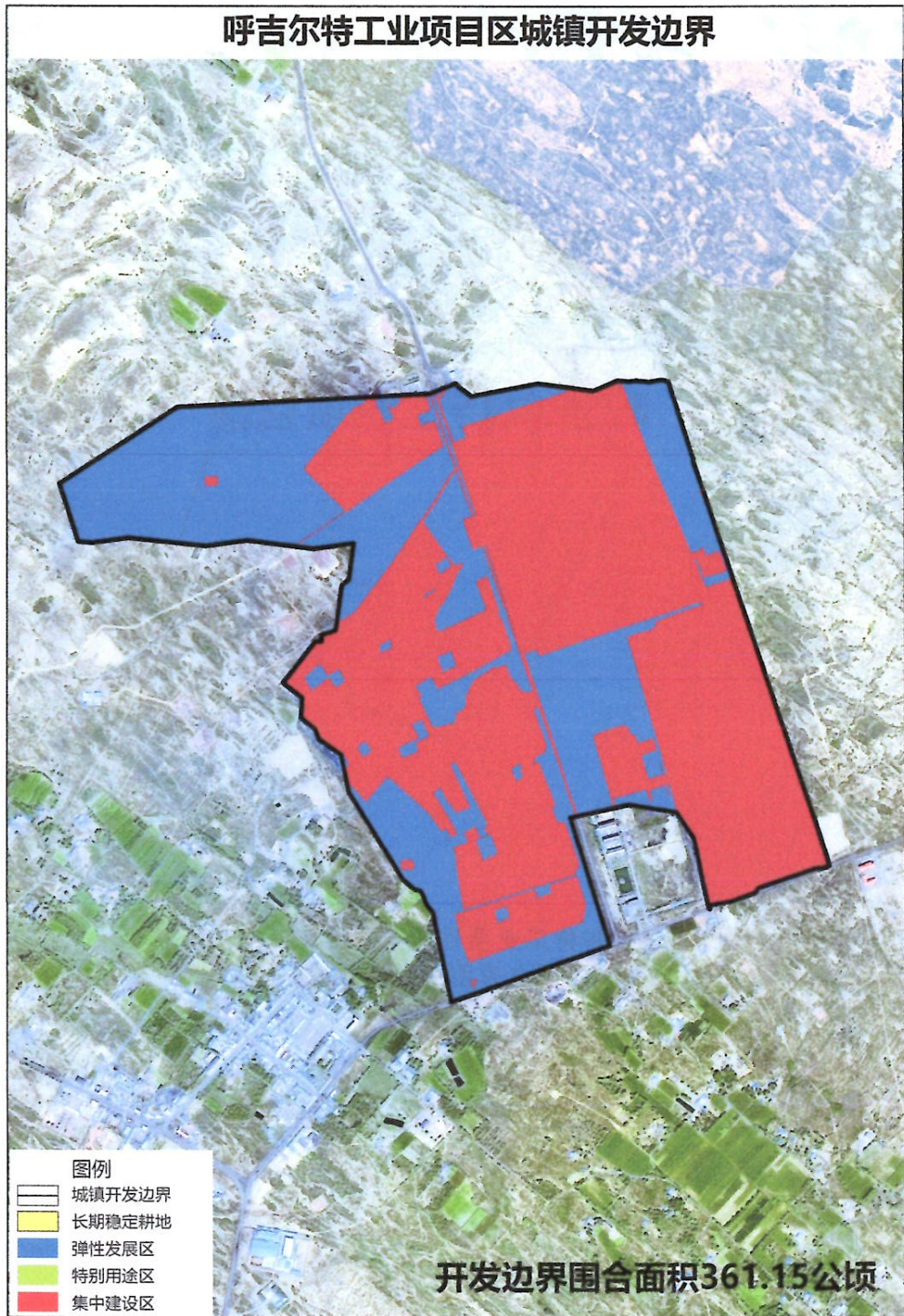


图 7：呼吉尔特工业项目区开发边界图



图 8: 呼吉尔特工业项目区平面图 (1:1000)
(文物调查为图中未建区域)